



It's electric.

Suche:

[Startseite](#) [Produkte](#) [Downloads](#) [Kontakt](#) [Karriere](#) [Unternehmen](#)  
[ÜBERSICHT](#) [IT SYSTEME](#) [FACILITY SYSTEME](#) [ELEKTROMATERIAL](#) [KÜCHENSYSTEME](#)

# SICHERHEITSMABNAHME

## WICHTIGER SICHERHEITSHINWEIS: GEFAHR FÜR STROMSCHLAG KANN NICHT AUSGESCHLOSSEN WERDEN

Sehr geehrte Damen und Herren,

wir wenden uns mit einer **WICHTIGEN INFORMATION** an Sie. Die Sicherheit unserer Produkte und deren Anwender ist unser höchstes Anliegen. Wir weisen Sie daher auf Folgendes hin:

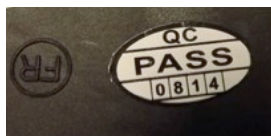
Bei **einem** Produkt aus unserer Tischsteckdosen-Baureihe SMART LINE ist eine Vertauschung von Schutzleiter und Phase aufgetreten.

### BETROFFENES PRODUKT:

**Tischsteckdose SMART LINE 3-fach, schwarz,  
5,0 m H05VV-F 3G 1,5 mm² mit Winkelstecker**

**Artikelnummer: 387.172**

**Produktionswoche: 08/14** (ersichtlich am Aufkleber auf dem Boden der Steckdosenleiste)



Eine Vertauschung von Schutzleiter (PE) und Phase an der Steckdose kann zu einem Stromschlag des Benutzers führen. Nach unseren sorgfältig erhobenen und überprüften Erkenntnissen handelt es sich um nur ein **einzelnes** Produkt, welches dieses Fehlerbild aufweist. Wir sind extrem froh darüber, dass bislang, zu unserer Kenntnis, keine Schädigung einer Person oder Sache stattgefunden hat.

Sollten Sie ein Produkt aus diesem Lieferlos der **Art. Nr. 387.172** haben, bitten wir Sie uns dieses zum Umtausch der Ware zurück zu senden.

Bei Fragen stehen wir Ihnen jederzeit gerne zur Verfügung. Die Koordination und Kommunikation übernimmt hier Herr Joachim Mang bei uns im Hause.

Tel.: 0711/86602-43

E-Mail: [joachim.mang\(at\)bachmann.com](mailto:joachim.mang(at)bachmann.com)

Wir bedauern diesen Fehler sehr und bitten für die entstandenen Unannehmlichkeiten in aller Form um Entschuldigung.

Mit freundlichen Grüßen

**BACHMANN GmbH & Co. KG**

Ernstthaldenstr. 33 · 70565 Stuttgart · Germany

Phone: +49-711-86602-0 · Fax: +49-711-86602-29 [www.bachmann.com](http://www.bachmann.com)

Dieser Sicherheitshinweis gilt nur für die Tischsteckdose SMART LINE mit der oben genannten Artikelnummer und Produktionswoche. Andere Produkte der Marke Bachmann sind nicht betroffen.

**IT Systeme**

BlueNet  
Basic PDU Vertikal  
Basic PDU 19 Zoll  
Basic PDU 2 HE  
BlueNet Metered PDU Series  
BlueNet Monitored Power Distribution Unit  
BlueNet BN3000  
BlueNet Power Unit  
BlueNet Monitored Inline  
BlueNet Monitored PLC  
Bender  
BlueNet WiFi/LAN

**Facility Systeme**

DESK 1  
DESK 2  
CONFERENCE  
TOP FRAME  
CONI  
CONI COVER  
POWER FRAME  
POWER FRAME COVER  
TWIST  
ELEVATOR  
LIFT  
Abschaltautomatik  
Custom Module  
STEP  
LanLight  
Consolidation Point  
Kabelmanagement

**Elektromaterial**

PRIMO  
CONNECT LINE  
Handwerkerleiste  
BlueNet WiFi/LAN  
Funk 868 MHz  
SART

**Küchensysteme**

TWIST  
ELEVATOR  
ELEVATOR COVER  
POWER FRAME COVER  
POWER FRAME  
CONI  
LIFT  
Universal Steckdosenleisten  
Küchen Anschlussbox