

Messleitungssatz, „Spannungsmessleitung, 3-Phasen + N“, im Lieferumfang der Netzqualitäts-Logger Fluke 173x, 174x und des Power Monitors 3540FC enthalten

WICHTIGER SICHERHEITSHINWEIS – BITTE LESEN!

Juni 2018

Sehr geehrter Fluke Kunde,

Fluke veröffentlicht diesen wichtigen Sicherheitshinweis für die Netzqualitäts-Logger der Serie 173x (Modelle: Fluke-1730, Fluke-1732, Fluke-1734, Fluke-1736 und Fluke-1738), der Serie 174x (Modelle: Fluke-1742, Fluke-1746 und Fluke-1748) und den Power Monitor 3540FC, um Nutzer vor einem erheblichen Risiko bezüglich möglicher Verletzungen oder Todesfällen zu warnen.

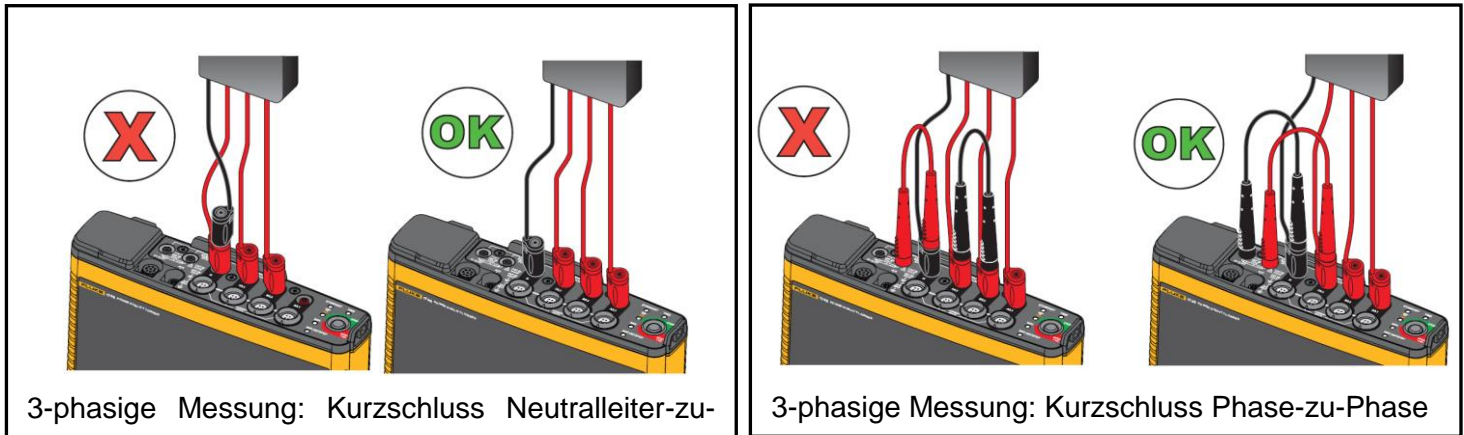
Fluke hat festgestellt, dass bestimmte unsachgemäße Anwendungen des Messleitungssatzes 3PHVL-1730 oder 3PHVL-1730-5M, „Spannungsmessleitung, 3-Phasen + N“, der im Lieferumfang der Netzqualitäts-Logger der Serien 173x, 174x und des Power Monitors 3540FC enthalten ist, Nutzer möglicherweise gefährlichen Bedingungen aussetzt und das Risiko schwerer Verletzungen oder Todesfällen darstellt.

Diese Messleitungen entsprechen den geltenden Sicherheitsnormen, jedoch kann ein Nutzer die Spannungsverbindungen des Messleitungssatzes beim Herstellen der Verbindung mit einem Logger falsch verdrahten. Die Bilder unten zeigen Beispiele für falsches Verdrahten.

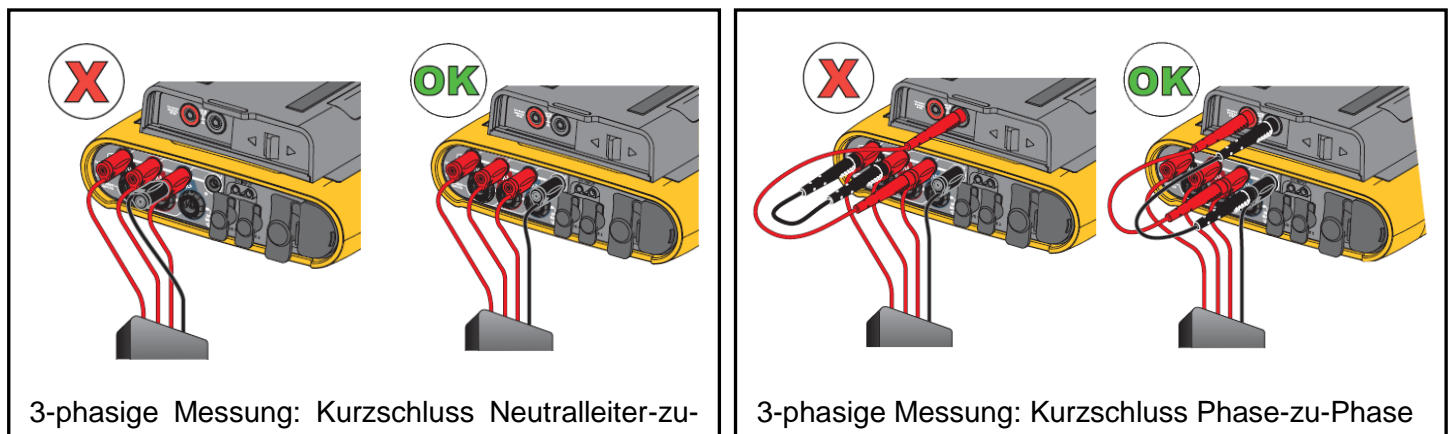
Die möglichen Fehler bei der Verdrahtung mögen für geschultes Personal offensichtlich sein. Jedoch kann, falls diese falschen Verdrahtungen vorgenommen werden, ein Phase-zu-Phase- oder Phase-zu-Neutral-Kurzschluss entstehen, was eine **Lichtbogenexplosion auslösen und zu schweren und möglicherweise tödlichen Verletzungen führen kann.**

Beispiele für mögliche falsch verdrahtete Spannungsverbindungen, die einen Kurzschluss auslösen (FEHLER DER SPANNUNGSVERBINDUNG WERDEN UNTEN MIT EINEM ROTEN „X“ GEKENNZEICHNET.):

Serie 174x – Falsche 3-Phasen-Messleitungsverbindung



Serie 173x und 3540FC – Falsche Messleitungsverbindung bei 3-phasiger Messung

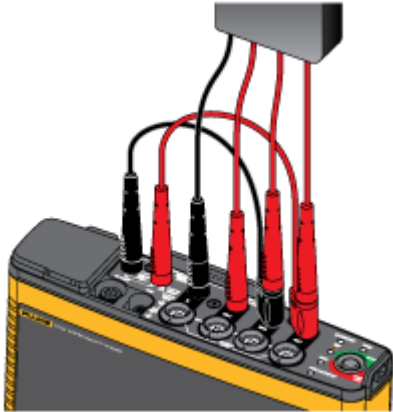


GEHEN SIE VORSICHTIG VOR, UM EINE DIESER FEHLERHAFTEN VERDRÄHTUNGEN ZU VERMEIDEN.

Fluke bittet Sie, die Nutzung des Kabelsatzes „Spannungsmessleitung, 3-Phasen + N“ einzustellen und sich für einen kostenlosen Ersatz-Messleitungssatz an Fluke zu wenden. Dieser Ersatz-Messleitungssatz verfügt über gerade Bananenstecker anstelle von stapelbaren Steckern.

Um die Stromversorgung des Loggers über die Messanschlüsse zu vereinfachen, enthält der Ersatz-Messleitungssatz zusätzliches Zubehör zum Überbrücken mit sowohl einem stapelbaren Stecker als auch einem geraden Bananenstecker. **Die Konfiguration dieses Ersatz-Messleitungssatzes verhindert die Möglichkeit einer fehlerhaften Verdrahtung der Anschlüsse.** Siehe unten.

So erfolgt der Anschluss mit dem Ersatz-Messleitsatz.



Was Sie tun müssen:

1. Gehen Sie auf die Website www.fluke.de/17XXsafety. Diese Website enthält alle Details zu diesem Sicherheitshinweis.
2. Füllen Sie das Formular für den Austausch der Messleitungen auf der Website aus, einschließlich Modell- und Seriennummer(n) Ihrer betroffenen Netzqualitäts-Logger. Die Ersatz-Messleitungen werden in der Regel innerhalb von sechs Wochen nach Erhalt Ihres Auftrags von Fluke versendet.
3. Sobald Sie den neuen Messleitungssatz erhalten haben, schneiden Sie die alten Messleitungen durch und entsorgen Sie sie.

Bei Fluke steht Sicherheit immer an erster Stelle, und wir entschuldigen uns für mögliche durch dieses Problem entstandene Unannehmlichkeiten. Wenden Sie sich bitte bei eventuellen Fragen vertrauensvoll an uns:

Fluke Corporation
Fluke-Info@Fluke.com
 Tel.: +1(800) 443-5853